



Westminster Proyecto del Juzgado Municipal

JORNADA DE PUERTAS ABIERTAS

Estamos diseñando un juzgado seguro, resguardado y accesible para los visitantes y el personal, que pueda satisfacer las necesidades de nuestra comunidad ahora y en el futuro.



Obtén más información sobre el proyecto
Westminsterco.gov/MunicipalCourtProject



Westminster Proyecto
del Juzgado Municipal

DESCRIPCIÓN
DEL PROYECTO

¿QUÉ SUCEDE?

La Ciudad está diseñando un Juzgado Municipal de reemplazo. El actual juzgado municipal tiene más de 60 años. Originalmente contruidos como dos edificios más pequeños, que servían como Ayuntamiento y estación de policía, los dos edificios se fusionaron para formar las instalaciones existentes a través de múltiples renovaciones y adiciones.

WHY?

Debido a que no fue construido específicamente como juzgado municipal, el Tribunal enfrenta muchos desafíos en sus operaciones diarias. Carece de las características de seguridad estándar para los juzgados modernos y la accesibilidad es inadecuada porque la mayoría de los edificios se construyeron antes de que se aprobara la Ley de Estadounidenses con Discapacidades (ADA).

¿CÓMO HEMOS LLEGADO AQUÍ?

En 2022 se llevó a cabo un estudio del Juzgado Municipal para evaluar el edificio y determinar las mejoras necesarias para que el edificio cumpla con los estándares modernos de seguridad y ADA, y al mismo tiempo satisfacer las necesidades operativas del juzgado. Con base en la información presentada en el estudio, el Ayuntamiento dio instrucciones al personal para seguir adelante con el diseño de un nuevo edificio. Puedes encontrar más información sobre esta decisión en el sitio web del proyecto.



ENERO - SEPTIEMBRE 2022

Estudio de valoración, programación y modernización de instalaciones del edificio



DICIEMBRE 2022

El Ayuntamiento de Westminster da indicaciones para iniciar el diseño de un nuevo Juzgado Municipal



Westminster Proyecto
del Juzgado Municipal

CONSTRUYENDO
LA HISTORIA

1961

El juzgado municipal se construyó originalmente como dos edificios separados en 1961: el Ayuntamiento y la comisaría.

1972

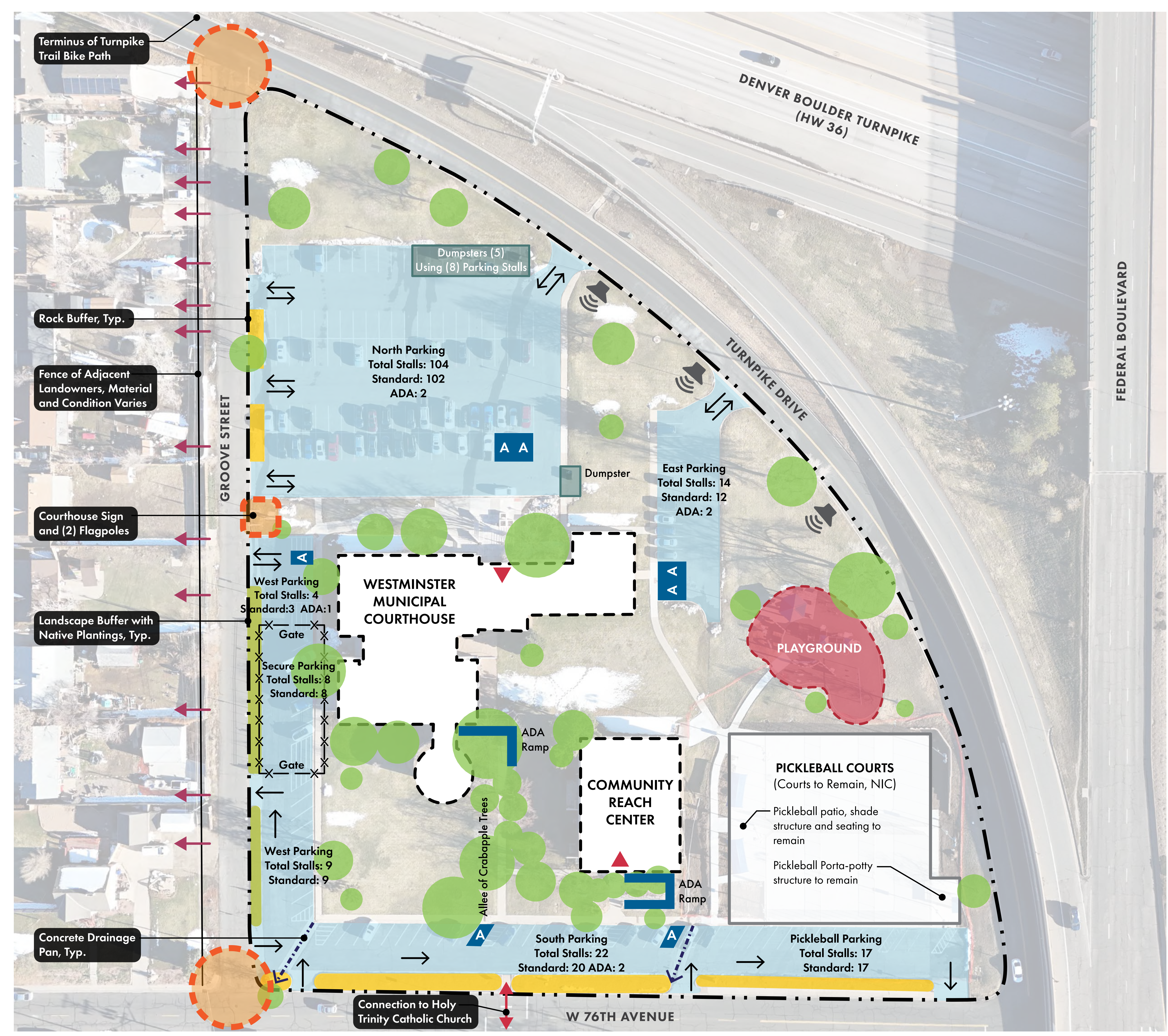
En 1972 se construyó una ampliación al norte del Ayuntamiento, que también incluía un patio entre el Ayuntamiento y la ampliación.

1974

En 1974, un proyecto de relleno convirtió el patio entre el Ayuntamiento y el Centro Municipal en oficinas interiores adicionales.

1991

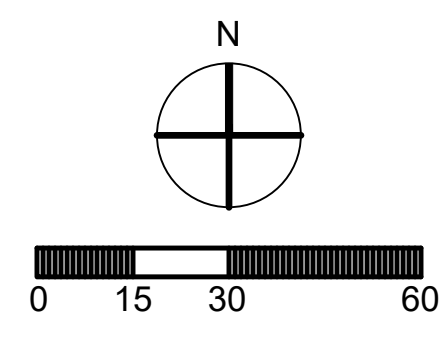
En 1991, una ampliación conectó el edificio municipal con la estación de policía, y todo el edificio fue reutilizado para su uso actual como tribunal municipal. También se agregaron celdas de detención en el sótano durante este período.

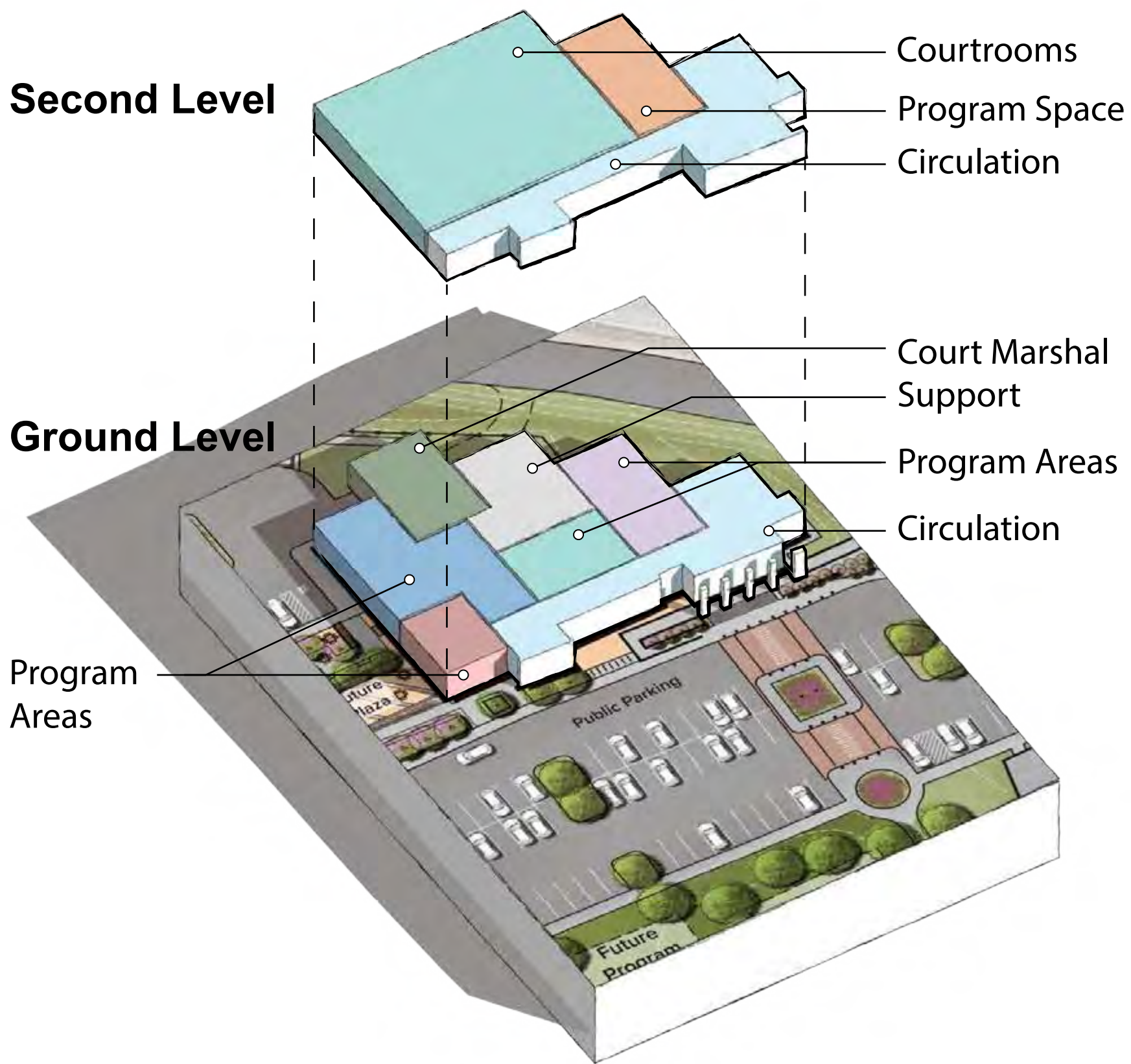


- Legend**
- Site Boundary
 - Existing Tree Canopy
 - Sign/Flagpole
 - Playground
 - Parking Area
 - Accessible Parking
 - Secure Parking
 - Parking Circulation
 - Vehicular Access for Landowners
 - Concrete Drainage Pan
 - Dumpster Location
 - Landscape Buffer
 - Rock Buffer
 - High Volume from Highway
 - Potential Connection/ Turnpike Trail Extension

Parking Count

Total Parking Stalls: 178
Standard Stalls: 171
Accessible Stalls: 7





Future Municipal Courthouse Programming



ANDERSON
HALLAS
ARCHITECTS



Nota: Este diseño representa la visión consolidada actual de este proyecto. Es posible que se realicen ajustes en los materiales, el paisajismo, el mobiliario del lugar y la selección de colores a medida que se desarrolla el diseño final y se establece el precio de construcción. No se prevé que los elementos principales de este proyecto cambien en las etapas finales del diseño.

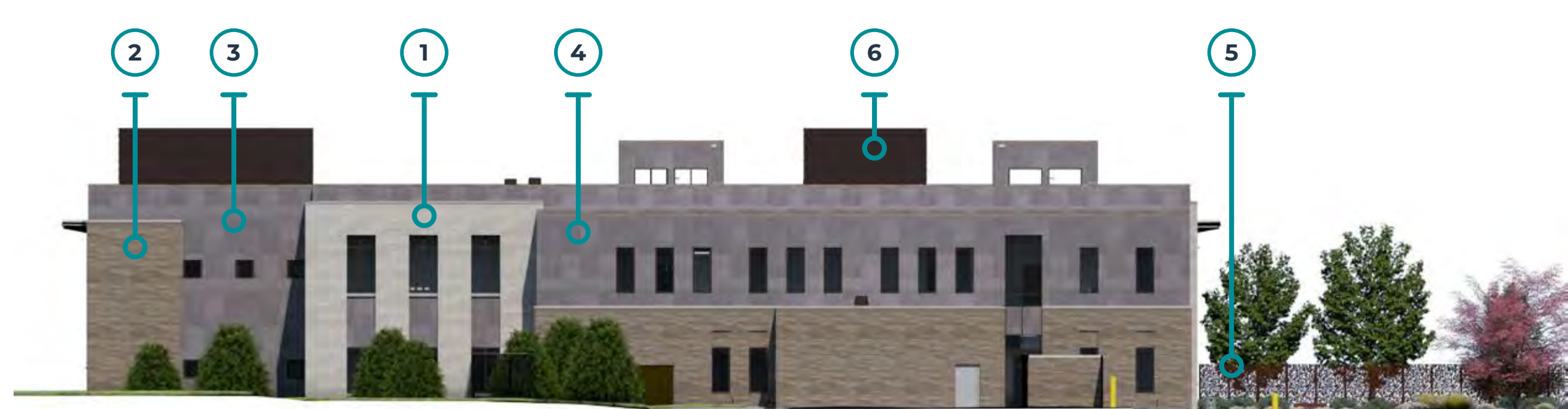


WESTMINSTER

Vista de elevación sur



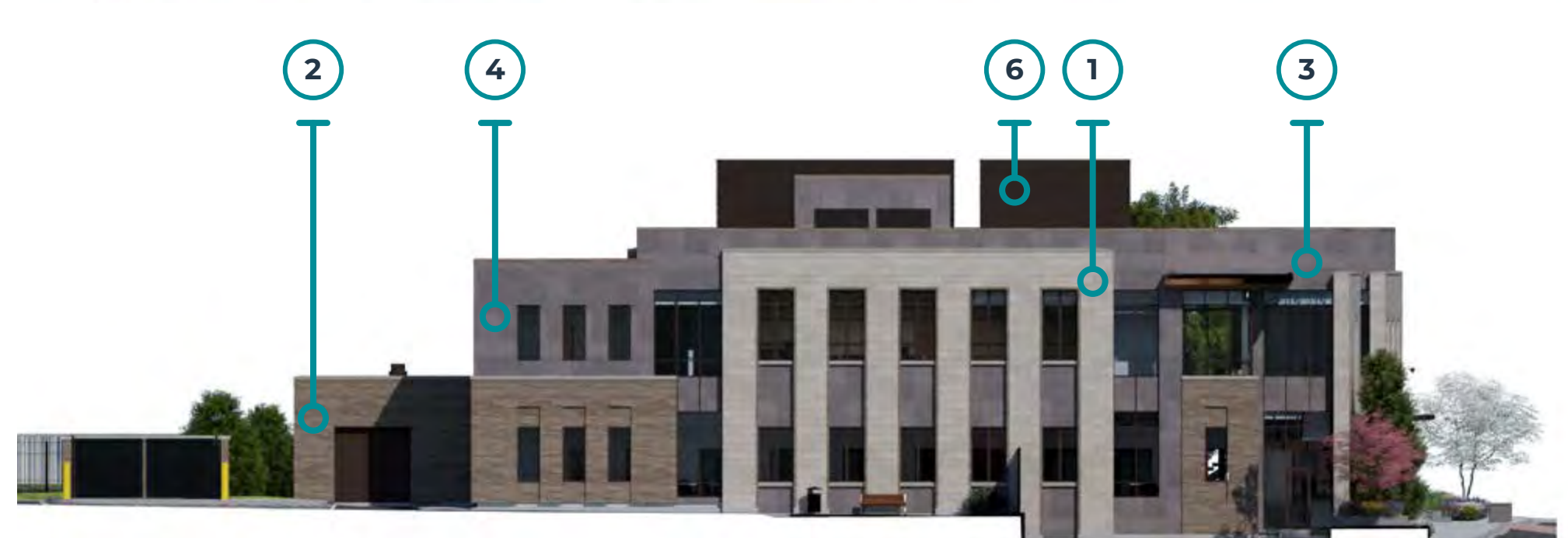
Elevación norte



Elevación este



Elevación oeste



Materiales

- 1 Piedra decorativa**
Características de entrada y acabados
- 2 Ladrillo lineal**
Material principal alrededor del perímetro del edificio
- 3 Panel metálico horizontal**
En la cornisa del edificio
- 4 Panel de metal compuesto**
Material secundario para complementar el ladrillo lineal
- 5 Reja decorativa**
Proporciona protección para el área de la plaza
- 6 Recinto mecánico protegido**
Oculto a la vista a lo largo de Federal Blvd.
- 7 Mampara perforada**
Material decorativo en la entrada y la escalera occidental

A Vista desde el estacionamiento principal (sur)



B Vista desde la Nueva Plaza (suroeste)



C Vista desde el puente Federal Blvd (noreste)



D Vista desde el estacionamiento seguro (noroeste)



E Vista desde la entrada de Turnpike Dr (sureste)



ANDERSON
HALLAS
ARCHITECTS



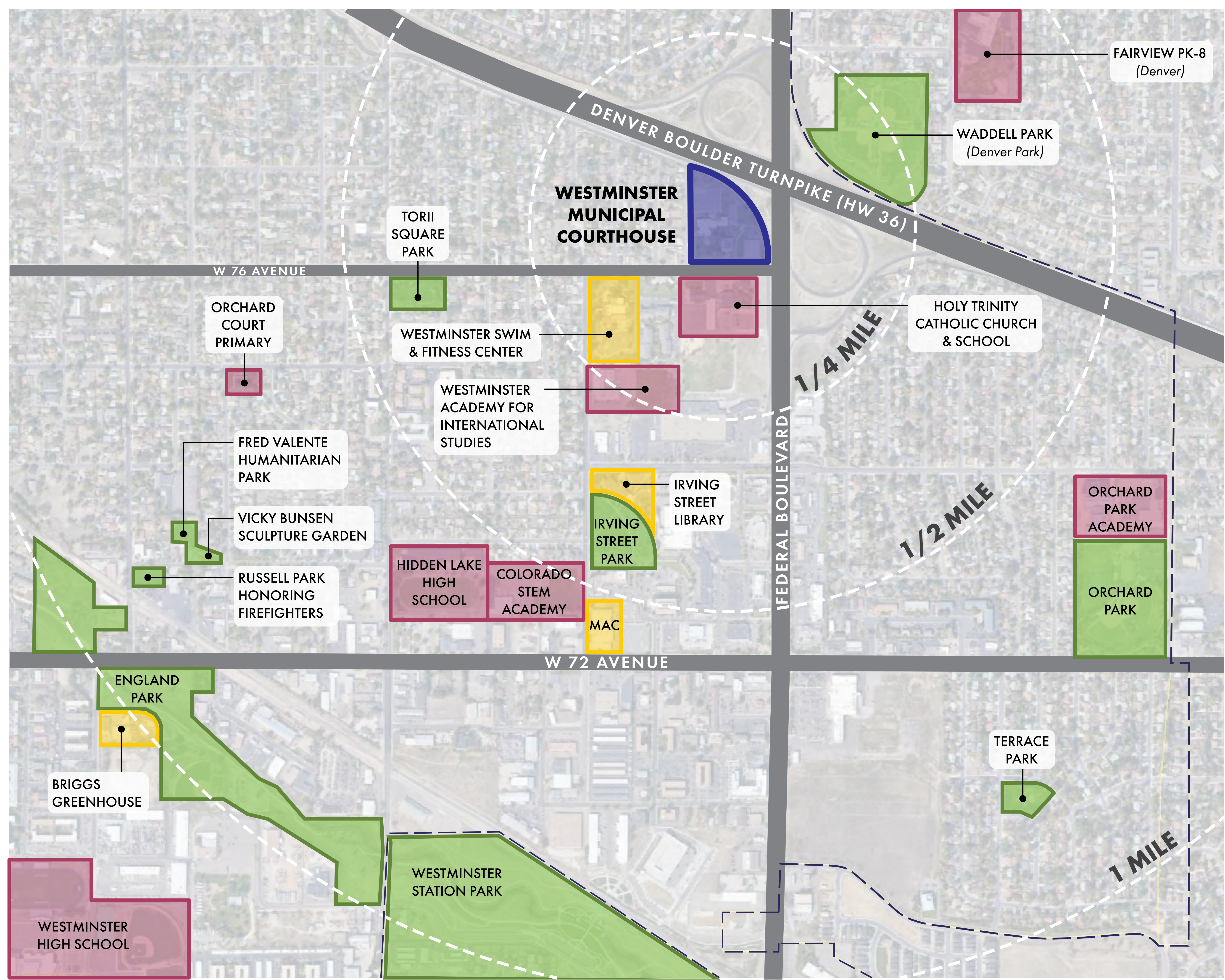
DHM DESIGN

Nota: Este diseño representa la visión consolidada actual de este proyecto. Es posible que se realicen ajustes en los materiales, el paisajismo, el mobiliario del lugar y la selección de colores a medida que se desarrolla el diseño final y se establece el precio de construcción. No se prevé que los elementos principales de este proyecto cambien en las etapas finales del diseño.

CONSULTE EL MAPA DEL SITIO CONCEPTUAL



WESTMINSTER



Community Investment

Westminister Municipal Court
\$42.7 million investment (courthouse replacement)
\$350k investment (playground replacement)
Construction starts in spring 2025

Irving Street Library

\$250k investment (roof and HVAC improvements, carpet replacement)
Completed in 2022/2023

Irving Street Playground

\$1 million investment (design and construction)
Construction starts in summer 2024

Westminister Station Nature Playground

\$6 million investment (design and construction)
Completed in 2022

England Park

\$4.8 million investment (design and phase 1 construction)
Construction start anticipated in spring 2025

Briggs Greenhouse

\$2.8 million investment (design and construction)
Completed in 2019

Westminister Swim & Fitness Center

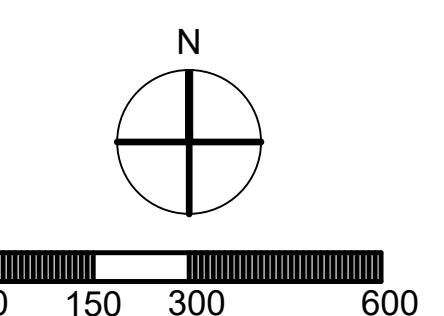
\$5.5 million investment (remodel)
Anticipated completion in June 2024
\$1 million investment (HVAC improvements)
Anticipated completion in June 2024

MAC

\$450k investment (renovations)
Anticipated completion in Fall 2024

LEGEND

- PROJECT SITE
- WESTMINSTER CITY LIMITS
- CITY PARKS
- CITY FACILITIES
- SCHOOLS



Park Amenities - 1/4 Mile

Waddell Park (Denver Park)

- Ballfields (4)
- Concessions
- Restroom Facility
- Picnic shelter
- Trails
- Playground

Park Amenities - 1/2 Mile

Torii Square Park

- Pavilion
- Picnic Tables and Benches
- Sculpture

Irving Street Park

- Pavilion with Picnic Tables
- Playground*
- Amphitheater
- Sculpture
- Interactive Water Feature
- Multi-Use Turf Field
- Restroom Facility
- Grills
- Parking

Park Amenities - 1 Mile

Orchard Park

- Grills
- Bocce Ball Court
- Drinking Fountain
- Hockey (In-line skating)
- Horseshoe Pit
- Multi-use Turf Field
- Pavilions with Picnic Tables
- Paved Walking Path
- Playground
- Parking
- Restroom facility
- Sand volleyball
- Softball fields (2)
- Top Spin court (1)

Terrace Park

- Basketball Court
- Multi-use Turf Field
- Paved Walking Path
- Pavilion with Picnic Tables
- Playground

Westminister Station Park

- Nature Playground
- Water and Sand Play Features
- Outdoor Performance Stage
- Restroom Facility
- Picnic Tables and Grills
- Pavilion

England Park*

- Access to Open Space (Little Dry Creek)
- Access to regional trail (Little Dry Creek)
- Grills
- Baseball/softball Field
- Basketball Court
- Multi-use Turf Field
- Parking
- Pavilion with Picnic Tables
- Play Equipment
- Restroom Facility

Russell Park Honoring Firefighters

- Multi-use Turf Field

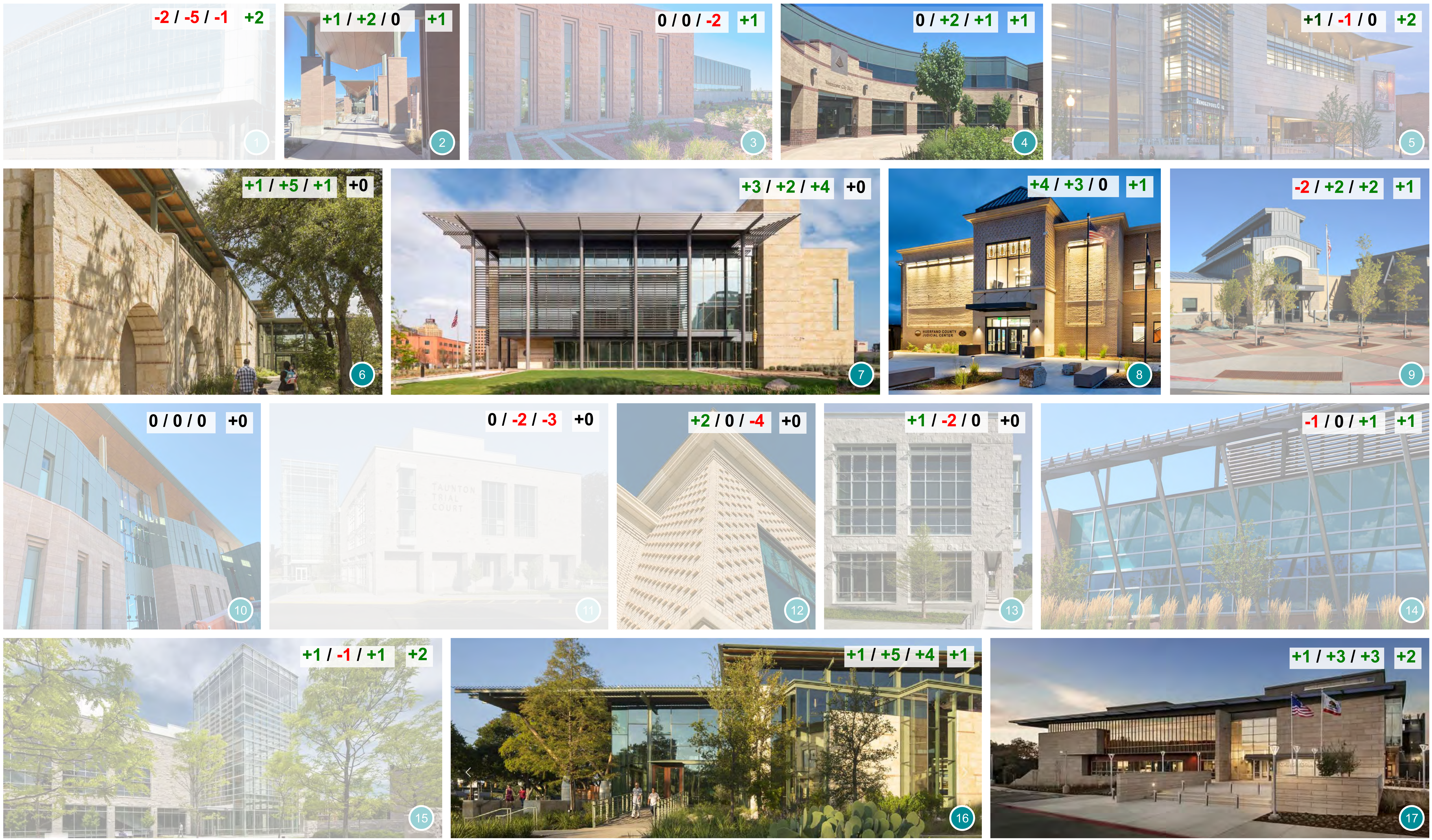
Vicky Bunsen Sculpture Garden

- Sculpture Walk

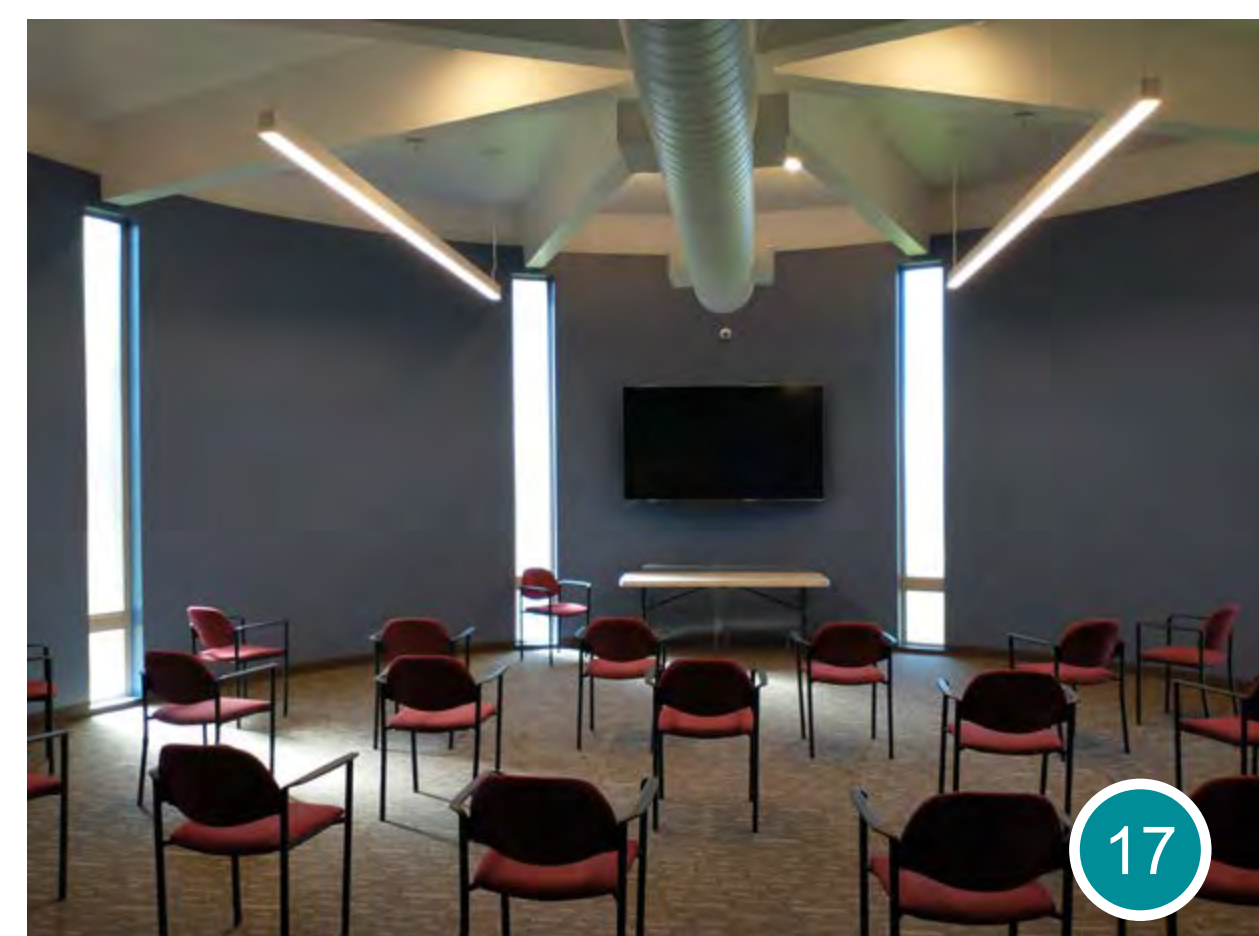
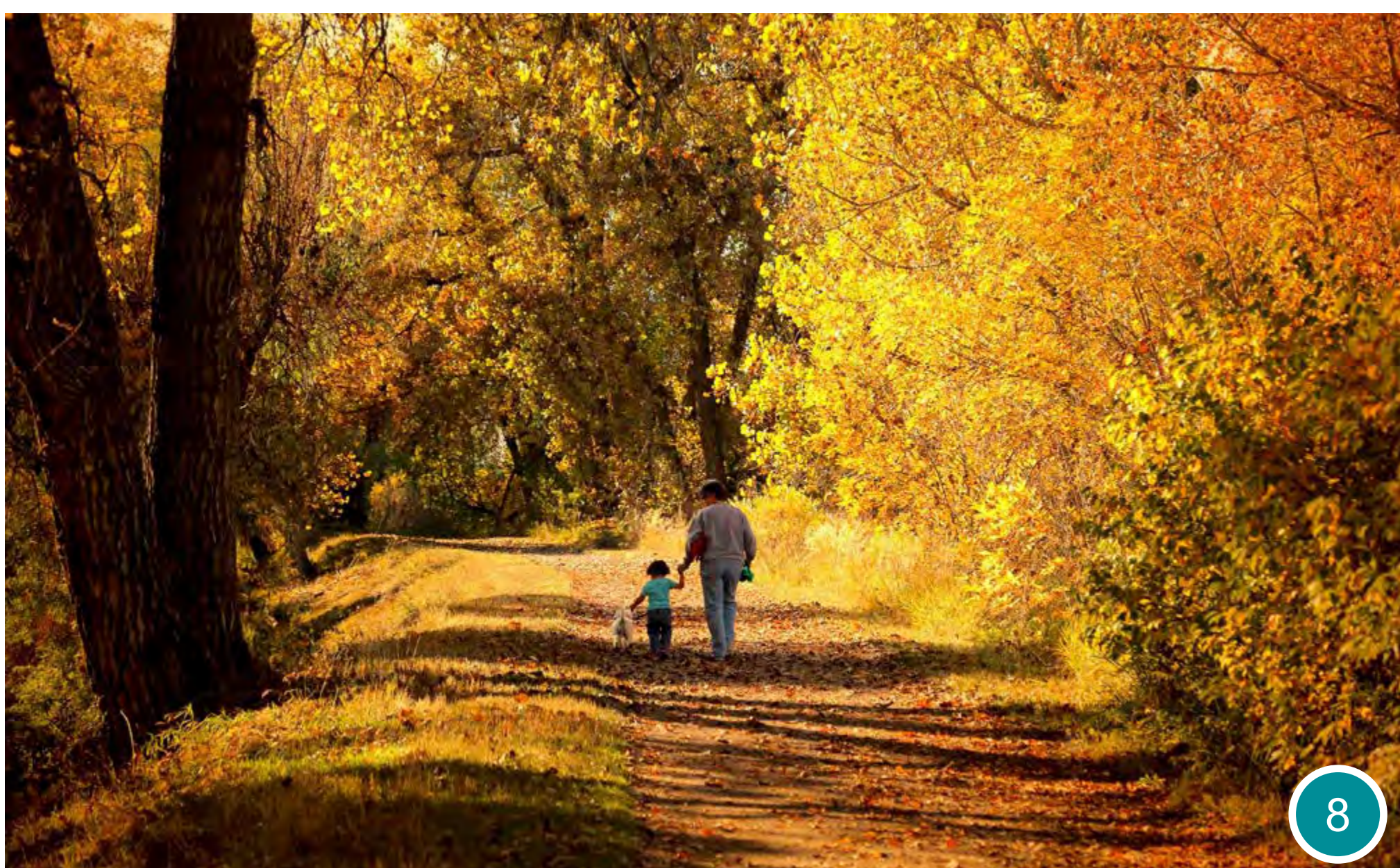
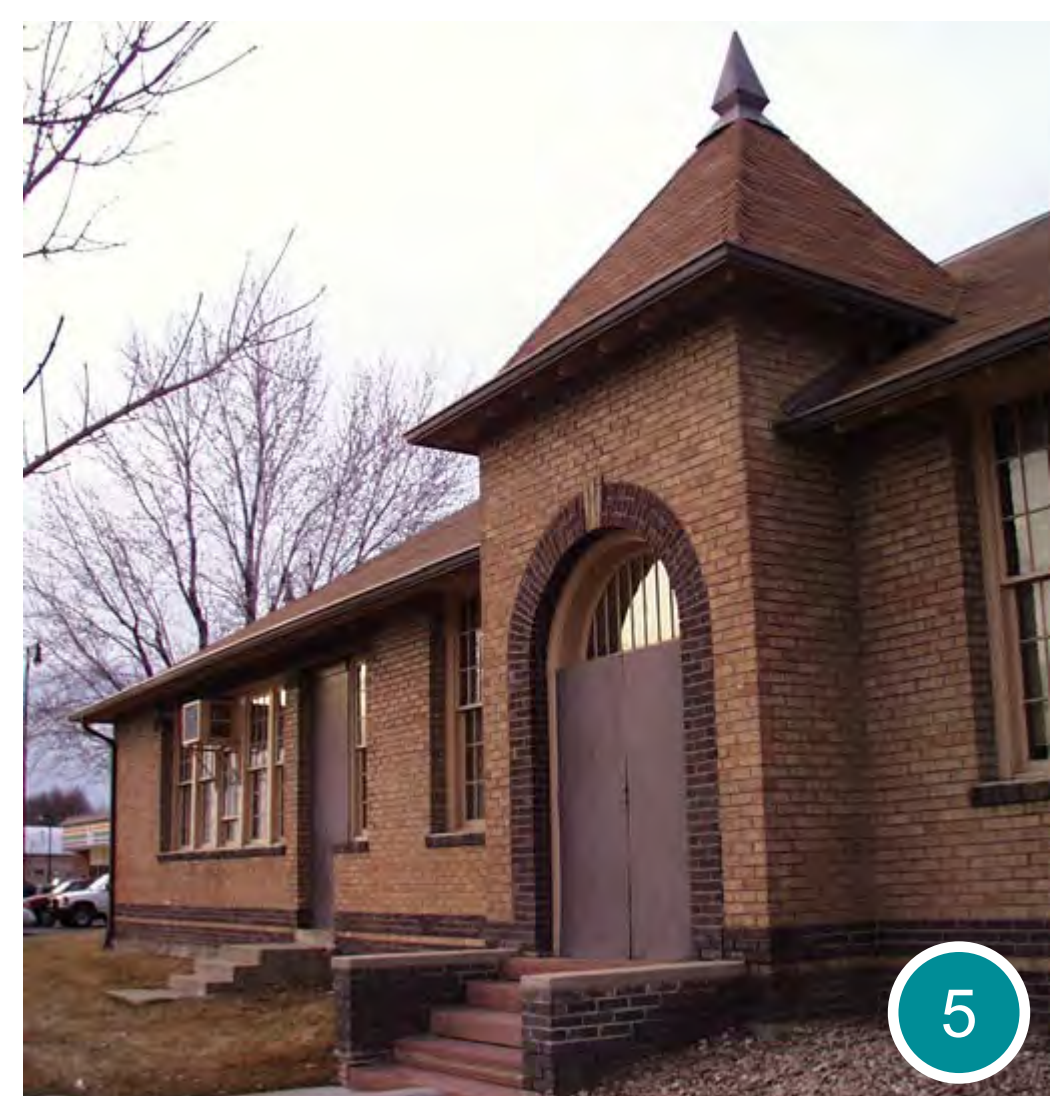
Fred Valente Humanitarian Park

- Open Turf
- Sculpture Garden

EXTERIORES DEL JUZGADO MUNICIPAL



CONTEXTO DE WESTMINSTER



1

-1

2

+2

4

+2

5

+4

7

0

8

+2

3

+2

11

+1

13

0

15

-1

16

+2

9

+1

10

+2

12

+2

14

+2

17

+1

18

+1 / -2

19

+2

20

+1

21

+2

22

+2

23

+1

24

+2

25

0

26

+2

27

-1

28

-1

29

+1

30

0

31

+1

32

+1

Áreas de reunión

Plantas y pasarelas

Espacios del programa

Muebles



OBJETIVOS DE SOSTENIBILIDAD

Se planea que el Juzgado Municipal de Westminster sea un edificio totalmente capacitado eléctricamente Net Zero Ready

La energía Net Zero es un objetivo en el que un edificio equilibra sus necesidades energéticas con energía producida a partir de fuentes renovables y sin emisiones.

Net Zero Ready es un edificio que ha tomado medidas para garantizar que se pueda proporcionar energía renovable in situ a través de un proyecto posterior.

En el caso del Juzgado Municipal de Westminster, se prevé que el edificio sea totalmente eléctrico, con espacio para paneles eléctricos, conductos y refuerzo estructural para emplear energía solar tanto en el techo como en el sitio con el fin de lograr emisiones net zero.

Se está planificando que el Juzgado Municipal de Westminster obtenga la certificación LEED Silver.

Los métodos para lograr la certificación LEED Silver pueden variar, pero los objetivos inicialmente identificados incluyen los siguientes:

- Estaciones de carga para vehículos eléctricos
- Plantaciones nativas que se adaptan a condiciones de escasez de agua.
- Plan de demolición y gestión de residuos para el desvío de residuos a vertedero
- Modelado energético con propósito de ahorro de costos de energía del 35% en relación con la línea de base para LEED
- Accesorios interiores que ahorran agua
- Mitigación del efecto isla de calor
- Reducción de la contaminación lumínica
- Declaraciones de productos medioambientales y sanitarios para materiales de construcción seleccionados
- Mejora de la calidad del aire interior

Westminster Proyecto del Juzgado Municipal

IMPACTO DE LA CONSTRUCCIÓN



QUÉ ESPERAR

Se planea construir el Juzgado Municipal de Westminster en el sitio actual del tribunal mientras el tribunal existente continúa en funcionamiento.

Este trabajo se coordinará cuidadosamente con la ciudad, los vecinos y el contratista con los comentarios proporcionados por el Equipo Asesor Comunitario en la reunión final. Esta coordinación seguirá evolucionando a medida que se completen mayores refinamientos del diseño y las fases.

COORDINACIÓN

Los elementos a coordinar incluyen, entre otros, los siguientes:

Transporte

- Tráfico
- Rutas de transporte/entrega
- Rutas escolares
- Rutas peatonales
- Estacionamiento

Construcción

- Horas/días de funcionamiento
- Ruido, polvo, vibraciones

Uso concurrente (se prevé que permanezca activo durante la construcción)

- Palacio de justicia
- Canchas de pickleball

Ajuste de fase

- Instalación de servicios públicos
- Nueva construcción
- Demolición/deconstrucción

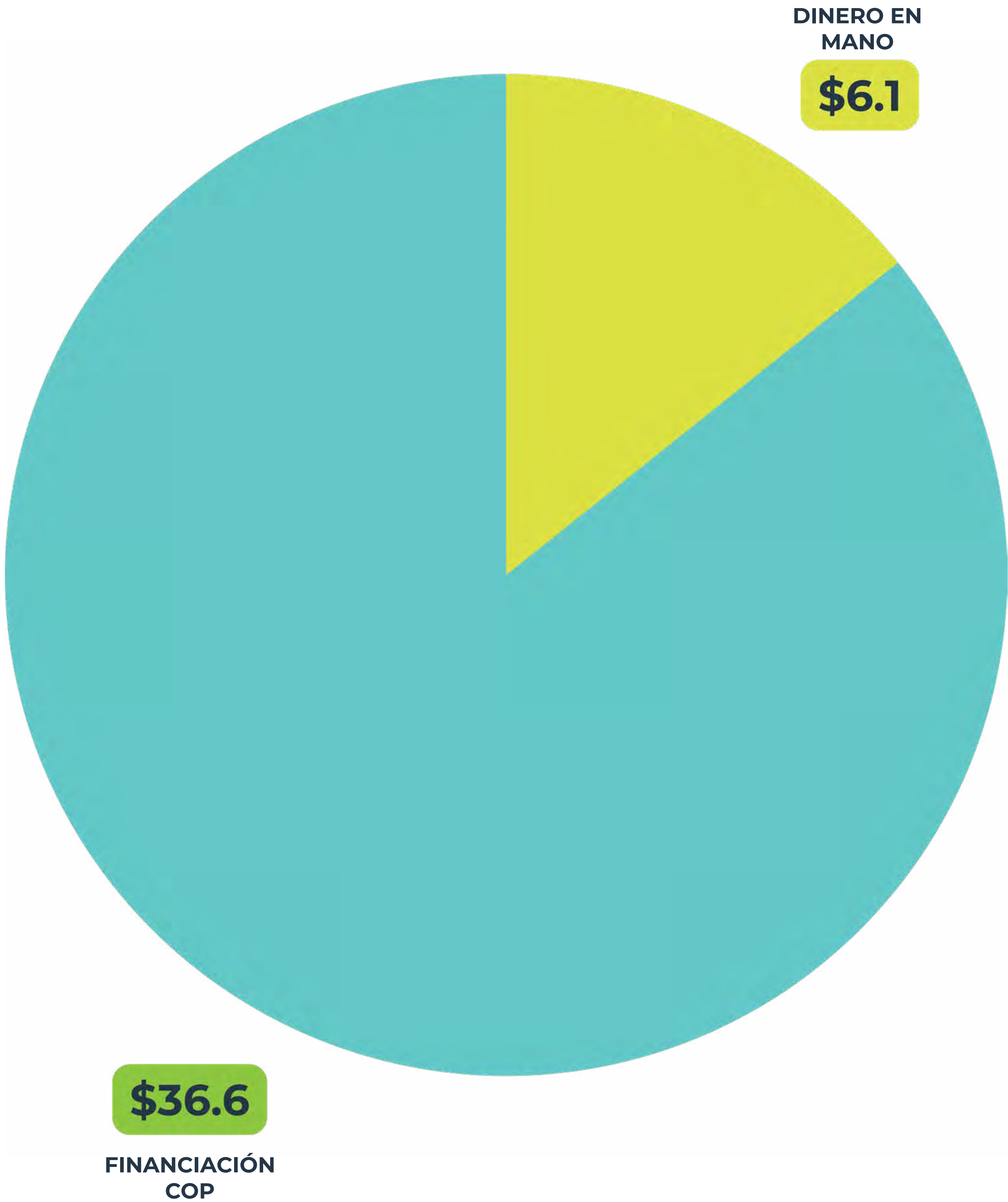
FINANCIACIÓN DE PROYECTOS

CERTIFICADOS DE PARTICIPACIÓN (COP)

Los COP son una herramienta de financiación similar a los bonos; sin embargo, en lugar de prometer ingresos para devolver la cantidad prestada, el Juzgado Municipal se ofrece como garantía. Al igual que una hipoteca de vivienda, después de que se hayan realizado todos los pagos, la Ciudad tendrá el título libre y claro del Juzgado Municipal.

- ✓ **No aumento en impuestos**
- ✓ **Debido a la sólida calificación crediticia de la ciudad y su estado de exención de impuestos, los contribuyentes están ahorrando aproximadamente un 30% sobre las tasas de interés del mercado.**
- ✓ **El financiamiento a largo plazo, como los COP, ofrece equidad intergeneracional al pagar el Juzgado Municipal durante un período de 25 años.**

FUENTES DE FINANCIAMIENTO (EN MILLONES)



Westminster Proyecto
del Juzgado Municipal

CRONOGRAMA
DEL PROYECTO



EQUIPO ASESOR COMUNITARIO

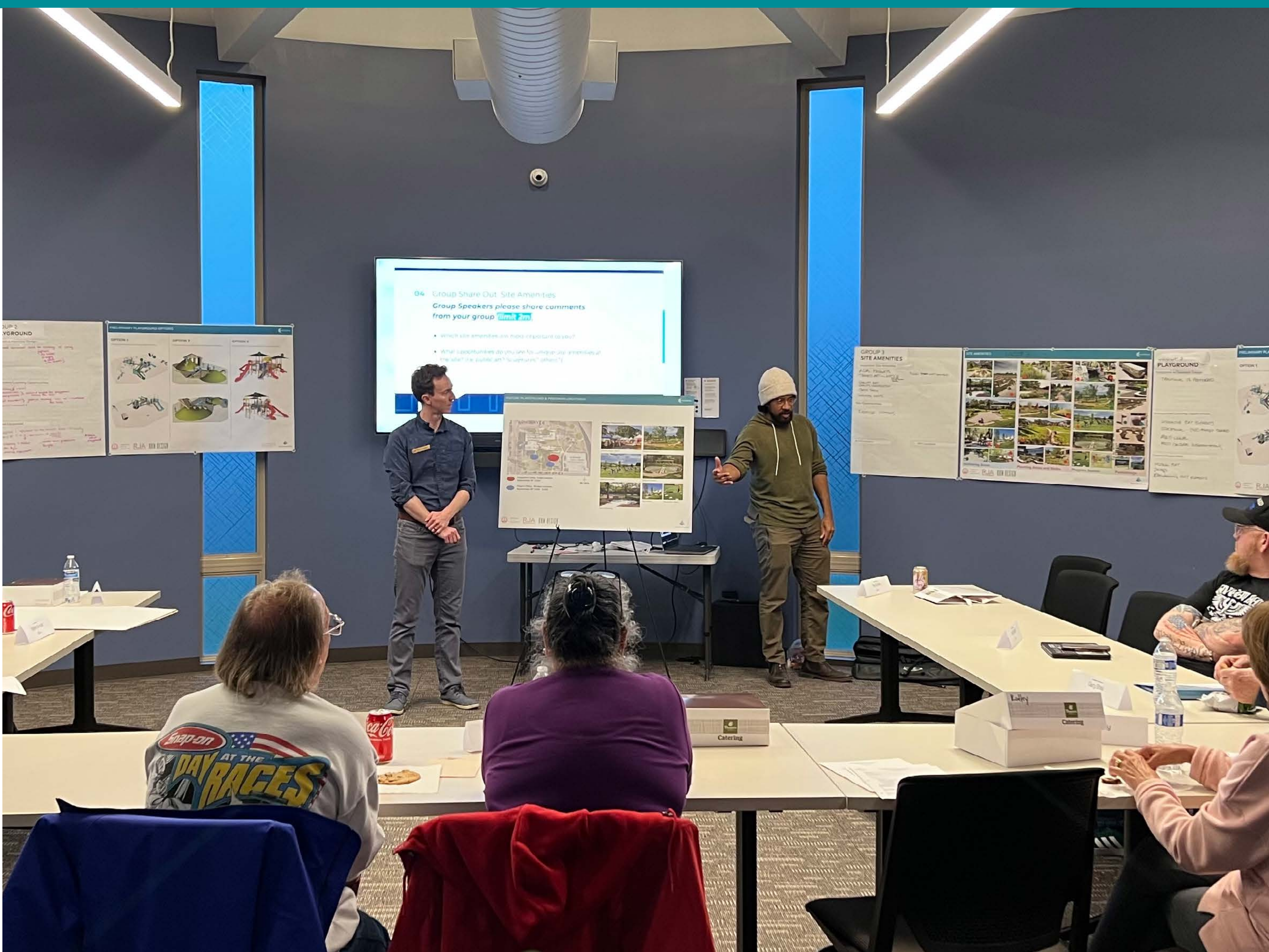
TU VOZ ES IMPORTANTE

La ciudad se ha comprometido a involucrar a la comunidad circundante en el Proyecto de reemplazo del juzgado municipal. Reclutamos a propietarios de viviendas, empresas y organizaciones vecinales para que se unan a nuestro Equipo asesor comunitario. Hemos celebrado cuatro reuniones de CAT productivas y estamos ansiosos por escuchar a la comunidad en general hoy.

Manténgase actualizado sobre la información más reciente de este proyecto suscribiéndose a nuestra lista de correo del proyecto.



Mantente actualizado sobre la información más reciente sobre este proyecto registrándote en nuestro servidor de listas de proyectos



ANDERSON
HALLAS
ARCHITECTS



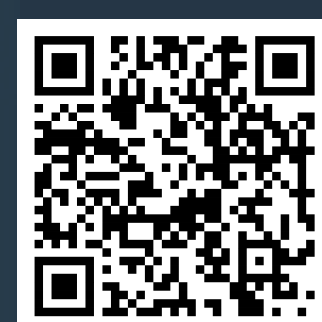
DHM DESIGN



¡Manténganse conectados!

Su voz importa. A medida que el Proyecto del Palacio de Justicia Municipal se acerca a las etapas finales de diseño, compartiremos futuras oportunidades de participación pública con la comunidad.

Te invitamos a que te mantengas conectado con nosotros durante todo el proyecto. Visita nuestra reunión virtual, suscríbete a nuestra lista de correo electrónico y síguenos en las redes sociales.



Obtén más información sobre el proyecto
Westminsterco.gov/MunicipalCourtProject

